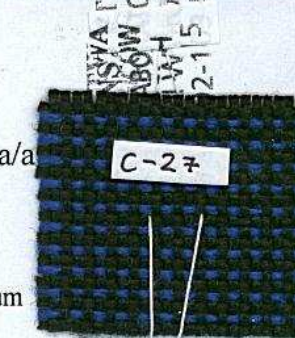
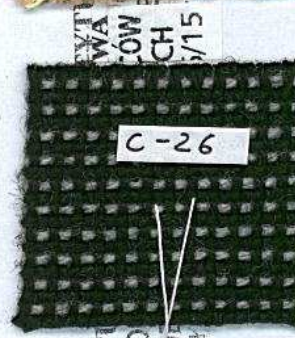
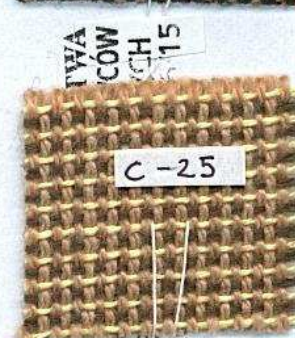


**LABORATORIUM BADANIA SUROWCÓW  
I WYROBÓW WŁÓKIENNICZYCH**

Załącznik do pisma BM/ 106/06

**SPRAWOZDANIE Z BADAŃ NR 163.10.2/2005/A**

1. **Nazwa i adres Zleceniodawcy:** NOWY STYL ul. Pużaka 12, 38-400 Krosno
2. **Nazwa i opis przedmiotu badań:** próbki tkanin:
  - tkanina C – 24
  - tkanina C – 25
  - tkanina C – 26
  - tkanina C – 27
3. **Data otrzymania przedmiotu do badań:** 2005-12-16
4. **Data wykonania badań:** 22.02.2006 – 24.03.2006
5. **Próbki pobrano:** przez Zleceniodawcę
6. **Badania wykonano zgodnie z:** metodami badań podanymi w zestawieniu wyników



**Zestawienie wyników badań laboratoryjnych**

patrz: strona 2/2

**Badania wykonała:** D. Ławniczak, E. Olczak

*Wyniki badań dotyczą wyłącznie przedmiotu badanego.  
Bez pisemnej zgody Kierownika Laboratorium sprawozdanie nie może być  
powielane fragmentarycznie lecz tylko w całości.*

**Data sporządzenia sprawozdania:** 2006-03-31

**Sprawozdanie sporządziła:** mgr inż. Halina Królikowska

**Liczba egzemplarzy sprawozdania:**

**Sprawozdanie z badań otrzymują:**

- 1) Nowy Styl, Krosno – 2 egz.
- 2) IW – Laboratorium Badania Surowców i Wyrobów Włókienniczych – 1 egz. a/a

Zatwierdzam  
Kierownik Laboratorium  
mgr inż. Halina Królikowska



**SPRAWOZDANIE Z BADAŃ NR 163.10.2 /2005/A**

Wskaźnik	C-24	C-25	C-26	C-27	Metoda badania
Odporność na ścieranie, liczba suwów	1 próbka	30.000	30.000	60.000	PN-EN ISO 12947-2:2000 + PN-EN 14465:2004(U), Załącznik A
	2 próbka	35.000	30.000	60.000	
	3 próbka	-	35.000	-	
	<b>ogólny wynik</b>	<b>35.000</b>	<b>30.000</b>	<b>60.000</b>	
Zmiana barwy po 3.000 suwów *)	4	4	4	4 - 5	
<b>Wymagania, wg PN-EN 14465:2004(U), odporności na ścieranie : Poziom A: <math>\geq 35</math> tys.; Poziom B: 12 – 30 tys.; Poziom C: 4 – 10 tys.</b>					
Skłonność do mechacenia i pillingu, stopień	<i>Liczba suwów</i>				PN-EN ISO 12945-2:2002 ścieracz: tkanina wełniana, masa obciążnika: 415 $\pm$ 2 g
	500	4 - 5	4 - 5	5	
	1000	4	4	4 - 5	
	2000	4	3 - 4	4 - 5	
5000	3 - 4	3 - 4	3	4 - 5	
<b>Wymagania, wg PN-EN 14465:2004(U), skłonności do mechacenia i pillingu: po 2.000 suwów: A: <math>\geq 4 - 5</math>; B: 4; C: 3 - 4; D: 3</b>					

\*) Wymagany stopień  $\geq 3$  (patrz: PN-EN 14465:2004(U) p. A.8.1)

**Uwagi: Sprawozdanie zawiera wyniki badań objętych zakresem akredytacji**